

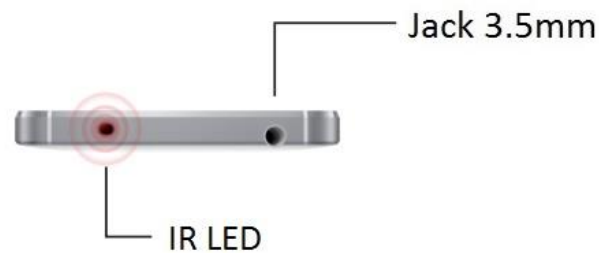


Skrócona instrukcja obsługi

HITMAN


DG850

Poznaj swój telefon



Zaleca się korzystanie z dołączonego zestawu słuchawkowego

Opis klawiszy

Naciśnij  aby powrócić do poprzednio wykonywanej akcji lub zamknąć aplikację.

Naciśnij  aby wrócić do menu głównego.

Naciśnij  aby wyświetlić listę opcji i dodatkowych funkcji.

Naciśnij klawisz zasilania (włącznik) aby zablokować lub odblokować ekran.

Przytrzymaj klawisz zasilania (włącznik) aby wyłączyć lub ponownie uruchomić telefon.

Przytrzymaj klawisz zasilania oraz sciszania aby wykonać zrzut ekranu.

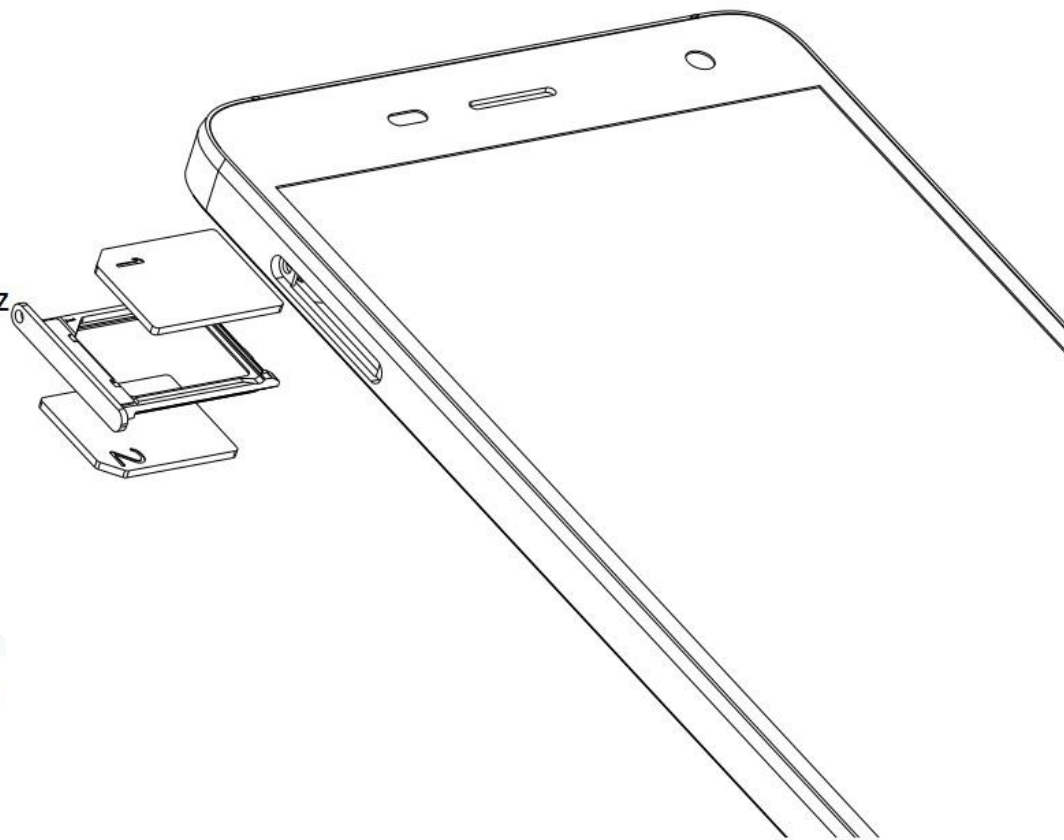
Zmiana języka menu

Aby zmienić język menu, należy wejść w ustawienia, a następnie wybrać ikonę z listerą "A" - Language and input.

Wkładanie kart SIM

1. Przygotuj swoją kartę SIM oraz igłę służącą do otwierania tacki.
2. Dołączoną do zestawu igłę należy włożyć w otwór tacki na karty SIM. Po jej wciśnięciu, tacka automatycznie się wysunie.
3. Kartę SIM należy umieścić na tacce zgodnie z zamieszczonym rysunkiem.
4. Po umieszczeniu karty SIM, tackę należy włożyć do telefonu.

DOOGEE DG850 obsługuje karty w standardzie microSIM. Drugą kartę SIM należy umieścić po przeciwnej stronie tacki (patrz rysunek).



Obsługa gestów

Oprogramowanie pozwala na szybki dostęp do wielu funkcji oferowanych przez DOOGEE DG850. To nie tylko prosty, ale także szybki sposób na obsługę smartfona. I tak dla przykładu, aby uruchomić aparat fotograficzny bez konieczności odblokowania DG850 wystarczy napisać literę "C" na wygaszonym ekranie.



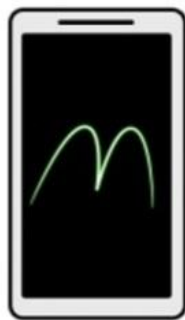
Napisz "C" aby uruchomić aparat



Puknij dwa razy w ekran, aby wybudzić urządzenie.



Napisz "O"
aby włączyć
Google Play



Napisz "M"
aby włączyć
odtwarzacz



Napisz "e"
aby włączyć
przeglądarkę



Napisz "C"
aby zadzwonić



Narysuj linię w górę
aby odblokować
telefon



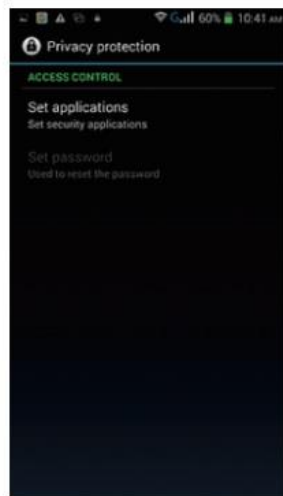
Narysuj linię w dół
aby zrobić zdjęcie



Napisz "W"
aby sprawdzić
SMS-y

Konto gościa

Jeśli z Twojego telefonu czasem korzystają inne osoby, nie musisz się już martwić o prywatne dane, jak kontakty, wiadomości, czy też zdjęcia. Wystarczy, że włączysz konto gościa, i już możesz pożyczać DG280 bez obaw.



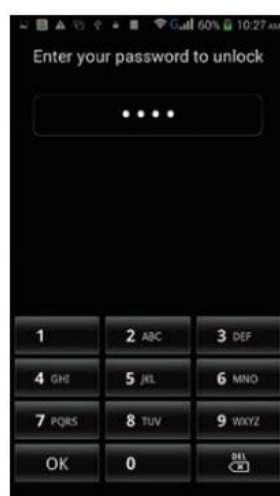
Uruchom Zamki programowania



Wybierz hasło



Wybierz aplikacje do zablokowania



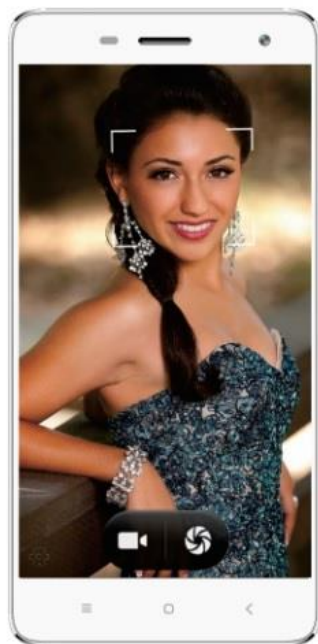
Aby uruchomić zablokowaną aplikację wpisz hasło



Korzystaj jak zawsze

Dotykowy tylny panel

DOOGEE DG850 został wyposażony w dotykowy tylny panel, za pośrednictwem którego wykonywać można zdjęcia. Aby korzystać z tej opcji należy uruchomić aplikację aparatu i w ustawieniach aktywować odpowiednią opcję. Od teraz fotografie można wykonać jednym dotknięciem tylnego panelu DG850.



Szybki zrzut ekranu

DOOGEE DG700 TITANS2 posiada opcję szybkiego wykonywania zrzutów ekranu. Wystarczy położyć na wyświetlaczu trzy palce i gotowe.



Zasady bezpieczeństwa

Proszę uważnie przeczytać poniższe informacje, aby używanie telefonu było bezpieczne.

1. Dzieci: Proszę uważać na kontakt dzieci z telefonem. Komórka złożona jest z oddzielnych części. Gdy dzieci są w jej pobliżu, zachowana musi być szczególna ostrożność. Telefon zawiera małe elementy, które mogą być połknięte lub spowodować zakrztuszenie. Jeśli telefon zawiera kamerę albo latarkę, nie należy używać ich w pobliżu dzieci i zwierząt.
2. Słuchanie: Długie słuchanie muzyki w pełnej głośności przy użyciu słuchawek może spowodować uszkodzenie słuchu. Podczas słuchania, zminimalizuj głośność na ile to tylko możliwe. Unikaj głośnego słuchania przez dłuższy czas.
3. Prowadzenie: Uważaj, gdy prowadzisz pojazd. Kierowanie wymaga maksymalnej koncentracji przez cały czas, aby zminimalizować ryzyko wypadku. Używanie telefonu podczas jazdy może rozproszyć i spowodować wypadek. Należy absolutnie dostosować się do lokalnych regulacji i praw dotyczących używania telefonu podczas jazdy. Nie można używać go podczas jazdy. Zestaw przenośny nie powinien być uznany za alternatywne rozwiązanie. Lot: Wyłącz telefon podczas lotu. Pamiętaj, aby wyłączyć telefon w samolocie (GSM oraz Bluetooth), gdyż może spowodować to zakłócenia lotu.

4. Szpitale: Wyłącz telefon w pobliżu jakichkolwiek urządzeń medycznych. Zostawienie włączonego telefonu w ich pobliżu jest bardzo niebezpieczne, ponieważ powoduje zakłócenia. Należy przestrzegać wszelkich instrukcji bądź uwag w szpitalach i klinikach. Pamiętaj, aby wyłączyć komórkę na stacjach. Nie używaj jej także na stacjach benzynowych w pobliżu dystrybutorów. Niebezpieczne jest także używanie telefonu w pracowniczym garażu.
5. Implanty elektroniczne i rozruszniki serca: Użytkownicy telefonu, którzy używają rozrusznika serca bądź mają wszczepiony implant muszą trzymać komórkę przy uchu po przeciwnej stronie podczas wykonywania połączeń. Jeśli zauważysz, że telefon zakłóca działanie rozrusznika, natychmiast wyłącz go i skontaktuj się z producentem rozrusznika.
6. Ryzyko pożaru: Nie należy zostawiać telefonu w pobliżu źródeł ciepła, takich jak kaloryfery czy piekarniki. Nie ładuj komórki w pobliżu materiałów łatwopalnych, ponieważ zwiększa to ryzyko pożaru.
7. Kontakt z płynami: Nie należy narażać telefonu na kontakt z płynami bądź dotykać go mokrymi rękami: uszkodzenie spowodowane wodą może być nie do naprawienia.
8. Używaj tylko urządzeń, które zostały zaakceptowane przez DOOGEE. Używanie tych nieautoryzowanych może spowodować uszkodzenie telefonu oraz być niebezpieczne.
9. Nie niszc baterii i ładowarek. Nigdy nie używaj także baterii bądź ładowarek, które są zepsuta. Trzymaj telefon z dala od przedmiotów magnetycznych, ponieważ powodują one stale uszkodzenie baterii bądź komórki. Nie należy

również narażać telefonu na kontakt ze skrajnie niską bądź wysoką temperaturą (poniżej 0 stopni Celsjusza oraz powyżej 45 stopni). Różnice w temperaturach mogą zredukować wydajność baterii.

10. Wstrząsy i uderzenia: Używaj telefonu ostrożnie i dbaj o niego. Wstrząsy i uderzenia mogą go uszkodzić. Niektóre części telefonu są zrobione ze szkła i mogą się rozbić, jeśli komórka upadnie. Unikaj tego oraz nie dotykaj ekranu ostrymi przedmiotami.

11. Szok elektryczny: Nie próbuj rozkładać telefonu na części, ponieważ zawiera to poważne ryzyko szoku elektrycznego.

12. Troska: Jeśli chcesz wyczyścić telefon, użyj suchej ściereczki (nie używać rozpuszczalników, jak benzyna czy alkohol).

13. Ładuj komórkę w pomieszczeniach, która są dobrze przewietrzane. Nie ładuj jej gdy leży na miękkiej powierzchni.

14. Uszkodzenia pasków magnetycznych: Telefonu nie należy kłaść w pobliżu kart kredytowych, ponieważ może uszkodzić pasek magnetyczny znajdujący się na nich.

A brand of KVD
KVD INTERNATIONAL GROUP LIMITED
Designed by DOOGEE in Hong Kong
All Rights reserved
Unique Design by DOOGEE

CE0700
MADE IN CHINA

Wszelkie prawa zastrzeżone przez firmę Mag-Tech Import-Export - właściciela sklepu doogee.pl

www.doogee.pl